

СХЕМА ГРАНИЦ РАЗМЕЩЕНИЯ ПУБЛИЧНОГО СЕРВИТУТА

Объект: Воздушная линия напряжением 0,4кВ

Местоположение: Челябинская область, Сосновский район, пос.Нагорный

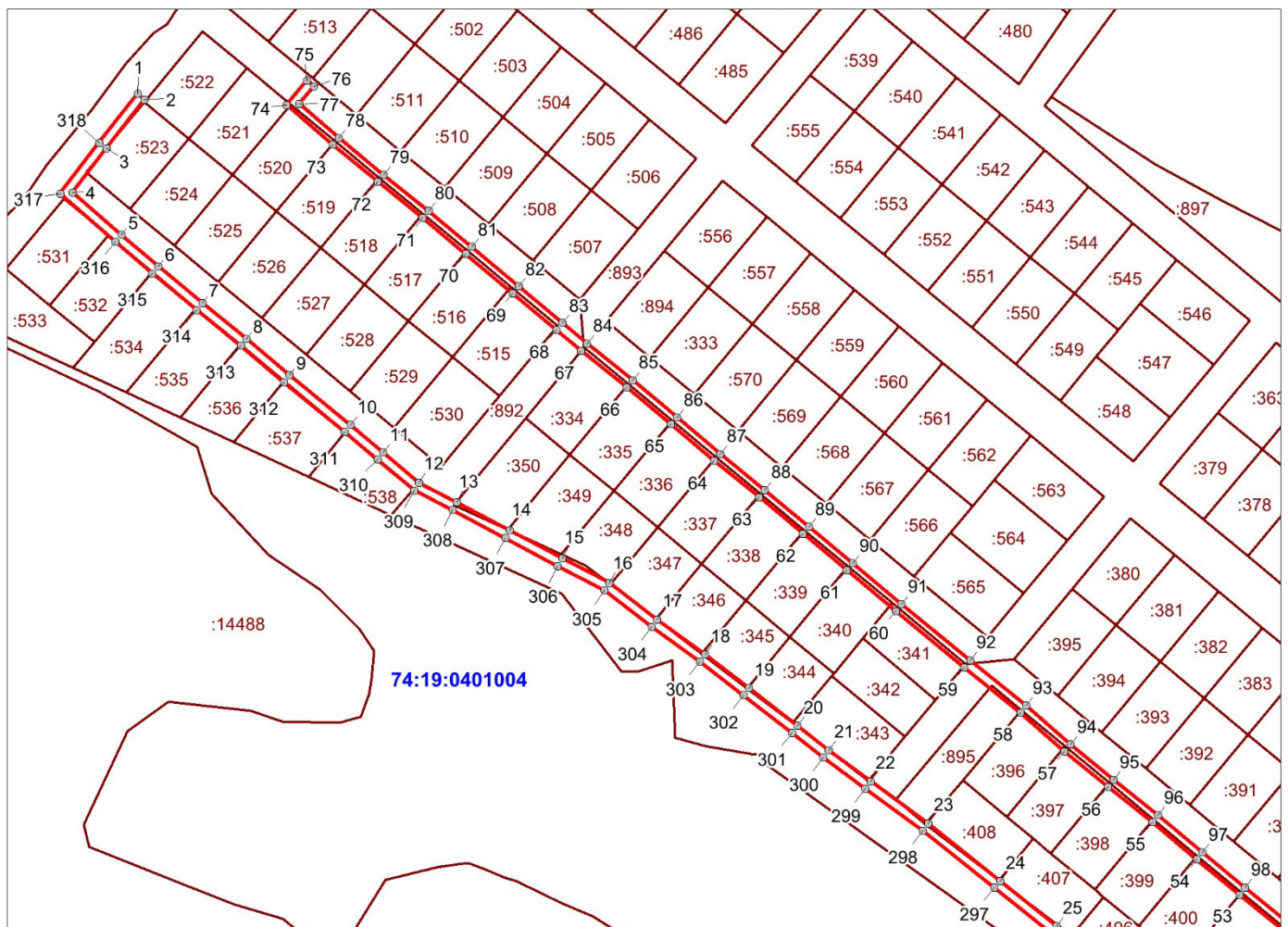
Кадастровый квартал: 74:19:0406001, 74:19:0406002, 74:19:0406003, 74:19:0406004, 74:19:0406005, 74:19:0401004

Кадастровые номера земельных участков: 74:19:0000000:10976, 74:19:0000000:11098, 74:19:0000000:14911, 74:19:0000000:14963, 74:19:0401004:19, 74:19:0401004:37, 74:19:0401004:38, 74:19:0406002:8, 74:19:0406002:14, 74:19:0406003:13, 74:19:0406003:17, 74:19:0406003:18, 74:19:0406003:20, 74:19:0406003:87, 74:19:0406003:213, 74:19:0406004:1, 74:19:0406004:5, 74:19:0406004:23, 74:19:0406004:30, 74:19:0406004:39, 74:19:0406004:42, 74:19:0406005:9, 74:19:0406005:16, 74:19:0406005:391, 74:19:0406005:392, 74:19:0401004:36, 74:19:0401004:336, 74:19:0401004:337, 74:19:0401004:338, 74:19:0401004:339, 74:19:0401004:340, 74:19:0401004:341, 74:19:0401004:343, 74:19:0401004:344, 74:19:0401004:345, 74:19:0401004:346, 74:19:0401004:347, 74:19:0401004:348, 74:19:0401004:349, 74:19:0401004:396, 74:19:0401004:397, 74:19:0401004:402, 74:19:0401004:403, 74:19:0401004:408, 74:19:0401004:428, 74:19:0401004:429, 74:19:0401004:430, 74:19:0401004:431, 74:19:0401004:432, 74:19:0401004:433, 74:19:0401004:434, 74:19:0401004:435, 74:19:0401004:436, 74:19:0401004:437, 74:19:0401004:891, 74:19:0401004:892, 74:19:0401004:893, 74:19:0401004:895, 74:19:0401004:334, 74:19:0401004:335, 74:19:0401004:350, 74:19:0401004:398, 74:19:0401004:399, 74:19:0401004:400, 74:19:0401004:401, 74:19:0401004:407, 74:19:0401004:515, 74:19:0401004:516, 74:19:0401004:517, 74:19:0401004:518, 74:19:0401004:519, 74:19:0401004:520, 74:19:0401004:521, 74:19:0401004:523, 74:19:0401004:531, 74:19:0401004:532, 74:19:0401004:534, 74:19:0401004:535, 74:19:0401004:536, 74:19:0401004:537, 74:19:0401004:538

Система координат: МСК-74 (Зона 2)

Площадь сервитута: 16814 кв.м

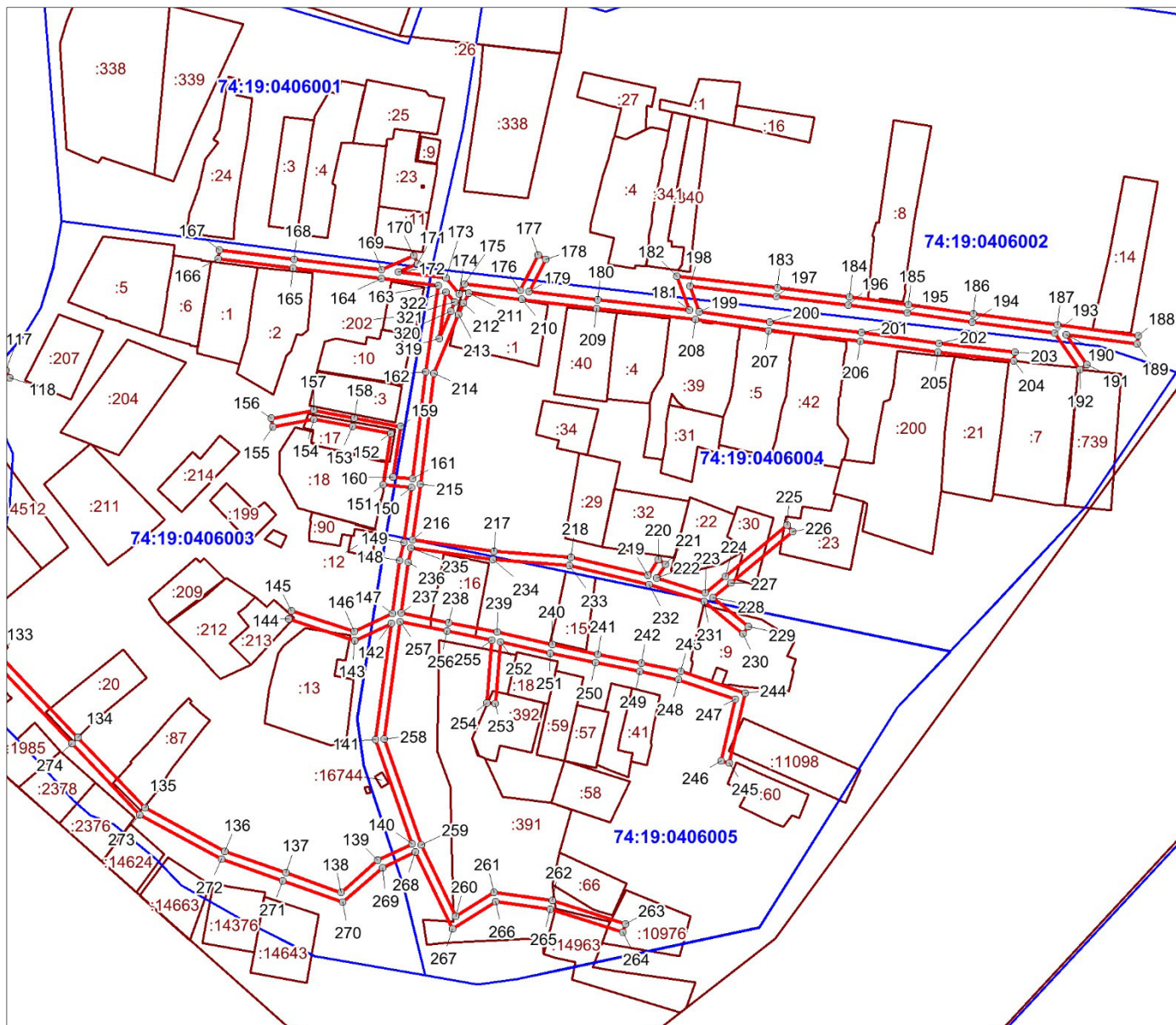
Лист 1/Листов 3



Масштаб 1:3000

Используемые условные знаки и обозначения:

- | | |
|--|--|
| | Граница устанавливаемого публичного сервитута |
| | 74:19:0401004 Граница и кадастровый номер кадастрового квартала |
| | :892 Граница и обозначение земельного участка, сведения о котором внесены в ЕГРН |



Масштаб 1:3000

Используемые условные знаки и обозначения:

- Граница устанавливаемого публичного сервитута
- 74:19:0406005 Граница и кадастровый номер кадастрового квартала
- :391 Граница и обозначение земельного участка, сведения о котором внесены в ЕГРН

Воздушная линия напряжением 0,4кВ			
Номер угла	X, м	Y, м	Средняя квадратическая погрешность характерной точки
1	626714.91	2332304.50	0.10
2	626712.45	2332307.64	0.10
3	626691.11	2332290.89	0.10
4	626671.77	2332276.14	0.10
5	626653.31	2332297.48	0.10
6	626639.48	2332313.61	0.10
7	626623.50	2332332.86	0.10
8	626607.80	2332352.18	0.10
9	626591.88	2332371.10	0.10
10	626570.06	2332397.68	0.10
11	626558.00	2332412.04	0.10
12	626544.76	2332427.77	0.10
13	626536.37	2332444.11	0.10
14	626524.02	2332467.26	0.10
15	626511.75	2332490.24	0.10
16	626501.04	2332510.83	0.10
17	626484.95	2332531.87	0.10
18	626469.63	2332552.85	0.10
19	626455.02	2332571.92	0.10
20	626438.51	2332593.28	0.10
21	626427.80	2332606.96	0.10
22	626414.21	2332625.15	0.10
23	626395.82	2332650.39	0.10
24	626370.64	2332681.83	0.10
25	626350.79	2332706.67	0.10
26	626330.84	2332731.99	0.10
27	626310.56	2332756.50	0.10
28	626289.57	2332780.54	0.10
29	626267.85	2332805.62	0.10
30	626259.14	2332815.51	0.10
31	626237.42	2332840.94	0.10
32	626215.62	2332865.80	0.10
33	626193.96	2332891.00	0.10
34	626172.40	2332915.64	0.10
35	626150.90	2332940.56	0.10
36	626129.30	2332965.21	0.10
37	626109.75	2332989.16	0.10
38	626127.50	2333007.13	0.10
39	626149.38	2333046.19	0.10
40	626163.41	2333029.37	0.10
41	626178.97	2333009.83	0.10
42	626196.20	2332990.08	0.10
43	626210.87	2332971.57	0.10
44	626226.95	2332952.65	0.10
45	626243.27	2332933.03	0.10
46	626258.95	2332914.29	0.10
47	626275.05	2332894.79	0.10
48	626290.95	2332875.05	0.10
49	626307.07	2332855.75	0.10
50	626316.16	2332844.46	0.10
51	626332.62	2332824.82	0.10
52	626348.72	2332805.87	0.10
53	626364.61	2332786.46	0.10
54	626379.97	2332767.82	0.10
55	626396.19	2332748.44	0.10

56	626411.64	2332729.03	0.10
57	626427.19	2332709.98	0.10
58	626444.28	2332690.69	0.10
59	626463.99	2332666.27	0.10
60	626488.67	2332636.11	0.10
61	626506.54	2332614.84	0.10
62	626522.54	2332595.55	0.10
63	626538.54	2332576.37	0.10
64	626554.33	2332556.84	0.10
65	626570.35	2332537.98	0.10
66	626586.55	2332518.49	0.10
67	626602.56	2332498.53	0.10
68	626611.60	2332487.75	0.10
69	626627.60	2332468.67	0.10
70	626644.93	2332448.06	0.10
71	626660.69	2332429.22	0.10
72	626676.47	2332409.61	0.10
73	626692.61	2332389.94	0.10
74	626710.13	2332369.69	0.10
75	626720.79	2332378.69	0.10
76	626718.21	2332381.75	0.10
77	626710.57	2332375.29	0.10
78	626695.67	2332392.52	0.10
79	626679.57	2332412.13	0.10
80	626663.79	2332431.76	0.10
81	626647.99	2332450.64	0.10
82	626630.66	2332471.25	0.10
83	626614.66	2332490.31	0.10
84	626605.66	2332501.07	0.10
85	626589.65	2332521.03	0.10
86	626573.41	2332540.56	0.10
87	626557.41	2332559.40	0.10
88	626541.64	2332578.91	0.10
89	626525.62	2332598.11	0.10
90	626509.62	2332617.40	0.10
91	626491.75	2332638.67	0.10
92	626467.09	2332668.79	0.10
93	626447.34	2332693.27	0.10
94	626430.23	2332712.58	0.10
95	626414.76	2332731.55	0.10
96	626399.29	2332750.96	0.10
97	626383.05	2332770.38	0.10
98	626367.71	2332789.00	0.10
99	626351.80	2332808.43	0.10
100	626335.68	2332827.40	0.10
101	626319.26	2332847.00	0.10
102	626310.17	2332858.29	0.10
103	626294.05	2332877.59	0.10
104	626278.15	2332897.31	0.10
105	626262.03	2332916.85	0.10
106	626246.35	2332935.59	0.10
107	626230.01	2332955.23	0.10
108	626213.97	2332974.11	0.10
109	626199.28	2332992.64	0.10
110	626182.05	2333012.39	0.10
111	626166.51	2333031.89	0.10
112	626148.72	2333053.21	0.10
113	626126.12	2333012.86	0.10

114	626115.22	2333037.77	0.10
115	626127.61	2333064.56	0.10
116	626145.64	2333091.58	0.10
117	626161.39	2333126.05	0.10
118	626157.75	2333127.71	0.10
119	626142.14	2333093.54	0.10
120	626124.11	2333066.52	0.10
121	626111.32	2333038.88	0.10
122	626074.18	2332996.57	0.10
123	626058.61	2333024.07	0.10
124	626048.96	2333041.59	0.10
125	626038.56	2333060.14	0.10
126	626028.64	2333077.74	0.10
127	626028.91	2333104.14	0.10
128	626029.27	2333116.25	0.10
129	626041.24	2333102.35	0.10
130	626055.36	2333085.45	0.10
131	626058.42	2333088.01	0.10
132	626044.28	2333104.93	0.10
133	626028.88	2333122.80	0.10
134	625990.29	2333159.48	0.10
135	625957.69	2333190.57	0.10
136	625937.37	2333227.83	0.10
137	625927.50	2333256.08	0.10
138	625918.19	2333281.80	0.10
139	625933.22	2333298.89	0.10
140	625940.78	2333314.85	0.10
141	625989.31	2333297.83	0.10
142	626043.35	2333305.14	0.10
143	626035.39	2333288.11	0.10
144	626045.41	2333257.49	0.10
145	626049.21	2333258.73	0.10
146	626039.69	2333287.85	0.10
147	626048.07	2333305.78	0.10
148	626072.66	2333309.03	0.10
149	626081.07	2333310.93	0.10
150	626106.74	2333314.51	0.10
151	626108.07	2333301.41	0.10
152	626131.77	2333304.87	0.10
153	626135.02	2333287.18	0.10
154	626138.55	2333269.01	0.10
155	626134.90	2333250.19	0.10
156	626138.82	2333249.43	0.10
157	626142.63	2333269.01	0.10
158	626138.96	2333287.92	0.10
159	626135.01	2333309.39	0.10
160	626111.63	2333305.97	0.10
161	626110.70	2333315.03	0.10
162	626160.53	2333321.17	0.10
163	626200.67	2333327.07	0.10
164	626203.95	2333300.60	0.10
165	626208.84	2333259.58	0.10
166	626213.20	2333224.67	0.10
167	626217.16	2333225.17	0.10
168	626212.82	2333260.06	0.10
169	626207.99	2333300.55	0.10
170	626214.53	2333315.71	0.10
171	626210.85	2333317.29	0.10

172	626207.01	2333308.39	0.10
173	626204.28	2333330.47	0.10
174	626196.80	2333336.58	0.10
175	626201.29	2333339.23	0.10
176	626198.31	2333365.08	0.10
177	626214.75	2333373.42	0.10
178	626212.95	2333376.98	0.10
179	626197.80	2333369.29	0.10
180	626193.94	2333401.09	0.10
181	626189.14	2333443.89	0.10
182	626205.04	2333437.89	0.10
183	626199.64	2333484.63	0.10
184	626195.41	2333518.33	0.10
185	626191.79	2333545.57	0.10
186	626187.51	2333575.78	0.10
187	626182.29	2333615.03	0.10
188	626177.33	2333652.58	0.10
189	626173.37	2333652.06	0.10
190	626177.74	2333618.96	0.10
191	626163.78	2333628.57	0.10
192	626161.52	2333625.27	0.10
193	626178.46	2333613.61	0.10
194	626183.55	2333575.24	0.10
195	626187.83	2333545.03	0.10
196	626191.45	2333517.81	0.10
197	626195.66	2333484.15	0.10
198	626200.32	2333443.95	0.10
199	626188.56	2333448.36	0.10
200	626183.61	2333481.25	0.10
201	626178.71	2333523.75	0.10
202	626173.70	2333559.87	0.10
203	626169.62	2333595.16	0.10
204	626165.64	2333594.70	0.10
205	626169.74	2333559.37	0.10
206	626174.75	2333523.25	0.10
207	626179.65	2333480.73	0.10
208	626184.81	2333446.63	0.10
209	626189.96	2333400.63	0.10
210	626194.17	2333365.99	0.10
211	626197.01	2333341.35	0.10
212	626192.44	2333338.68	0.10
213	626187.10	2333336.45	0.10
214	626159.72	2333325.09	0.10
215	626108.25	2333318.75	0.10
216	626082.41	2333315.16	0.10
217	626077.07	2333352.88	0.10
218	626074.31	2333388.61	0.10
219	626065.75	2333424.64	0.10
220	626073.08	2333429.42	0.10
221	626070.90	2333432.76	0.10
222	626064.58	2333428.64	0.10
223	626057.58	2333451.19	0.10
224	626065.37	2333460.60	0.10
225	626089.19	2333489.26	0.10
226	626086.11	2333491.82	0.10
227	626062.29	2333463.16	0.10
228	626055.35	2333454.76	0.10
229	626041.87	2333471.24	0.10

230	626038.77	2333468.70	0.10
231	626053.56	2333450.66	0.10
232	626061.52	2333425.05	0.10
233	626070.35	2333387.99	0.10
234	626073.09	2333352.44	0.10
235	626078.48	2333314.44	0.10
236	626071.96	2333312.97	0.10
237	626048.34	2333309.84	0.10
238	626043.77	2333331.89	0.10
239	626039.31	2333354.44	0.10
240	626033.49	2333380.05	0.10
241	626029.03	2333401.07	0.10
242	626025.03	2333421.47	0.10
243	626021.07	2333439.87	0.10
244	626010.93	2333469.76	0.10
245	625978.49	2333462.43	0.10
246	625979.37	2333458.53	0.10
247	626008.29	2333465.06	0.10
248	626017.21	2333438.81	0.10
249	626021.11	2333420.67	0.10
250	626025.11	2333400.27	0.10
251	626029.59	2333379.19	0.10
252	626034.88	2333355.85	0.10
253	626006.21	2333353.55	0.10
254	626006.53	2333349.57	0.10
255	626035.73	2333351.90	0.10
256	626039.85	2333331.09	0.10
257	626044.33	2333309.30	0.10
258	625989.73	2333301.93	0.10
259	625940.51	2333319.20	0.10
260	625907.16	2333335.21	0.10
261	625918.25	2333352.92	0.10
262	625914.44	2333380.04	0.10
263	625903.70	2333414.10	0.10
264	625899.88	2333412.90	0.10
265	625910.52	2333379.16	0.10
266	625914.09	2333353.80	0.10
267	625901.40	2333333.55	0.10
268	625937.07	2333316.41	0.10
269	625929.84	2333301.11	0.10
270	625913.63	2333282.66	0.10
271	625923.74	2333254.74	0.10
272	625933.71	2333226.21	0.10
273	625954.47	2333188.11	0.10
274	625987.53	2333156.58	0.10
275	626025.39	2333120.60	0.10
276	626024.91	2333104.22	0.10
277	626024.62	2333076.70	0.10
278	626035.08	2333058.18	0.10
279	626045.46	2333039.65	0.10
280	626055.11	2333022.11	0.10
281	626073.48	2332989.71	0.10
282	626112.46	2333034.12	0.10
283	626123.54	2333008.80	0.10
284	626104.37	2332989.42	0.10
285	626126.24	2332962.63	0.10
286	626147.88	2332937.94	0.10
287	626169.38	2332913.02	0.10

288	626190.94	2332888.38	0.10
289	626212.60	2332863.18	0.10
290	626234.40	2332838.32	0.10
291	626256.12	2332812.89	0.10
292	626264.83	2332802.98	0.10
293	626286.55	2332777.92	0.10
294	626307.52	2332753.90	0.10
295	626327.72	2332729.47	0.10
296	626347.65	2332704.19	0.10
297	626367.52	2332679.33	0.10
298	626392.64	2332647.97	0.10
299	626410.99	2332622.77	0.10
300	626424.62	2332604.52	0.10
301	626435.35	2332590.82	0.10
302	626451.86	2332569.48	0.10
303	626466.43	2332550.45	0.10
304	626481.75	2332529.47	0.10
305	626497.66	2332508.67	0.10
306	626508.21	2332488.38	0.10
307	626520.50	2332465.38	0.10
308	626532.83	2332442.25	0.10
309	626541.40	2332425.55	0.10
310	626554.94	2332409.46	0.10
311	626566.98	2332395.12	0.10
312	626588.80	2332368.54	0.10
313	626604.72	2332349.64	0.10
314	626620.40	2332330.32	0.10
315	626636.42	2332311.03	0.10
316	626650.27	2332294.86	0.10
317	626671.21	2332270.68	0.10
318	626693.55	2332287.73	0.10
1	626714.91	2332304.50	0.10
319	626175.93	2333327.48	0.10
320	626188.64	2333332.75	0.10
321	626192.99	2333334.58	0.10
322	626197.68	2333330.68	0.10
319	626175.93	2333327.48	0.10